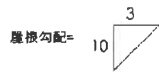
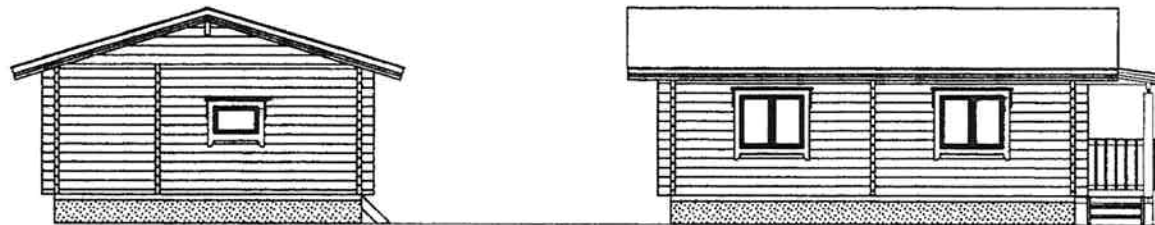
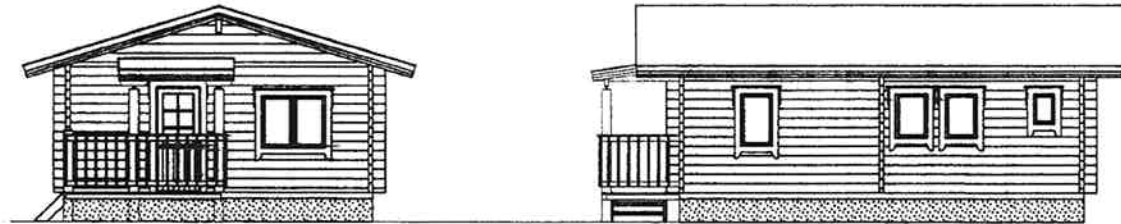


角ログラミホート=W88mmxH195mm
桁高=2590mm



1階面積	48.00 m ²	14.52T
2階面積	m ²	0.00T
延床面積	48.00 m ²	14.52T
ポーチ	4.50 m ²	1.36T
バルコニー	12.60 m ²	3.81T
総床面積	65.10 m ²	19.69T

- ・設備機器及び収納道具、引戸、家具等は、イメージ図の含まれません。
- ・各節詳細寸法につきましては、正図面にて最終決定致します。



■ 図面変更月日

神尾工務店
〒655-0032 神戸市垂水区星が丘3丁目2番41号
TEL:078-709-7298

■ 工事名称

Inari 立面図

■ 設計年月日 2004.11.20
■ 設計
■ 製 図

■ 図面名称 立面図

■ フラットタイプ

■ 担当
■ 検図
■ 承認印
■ 承認年月日

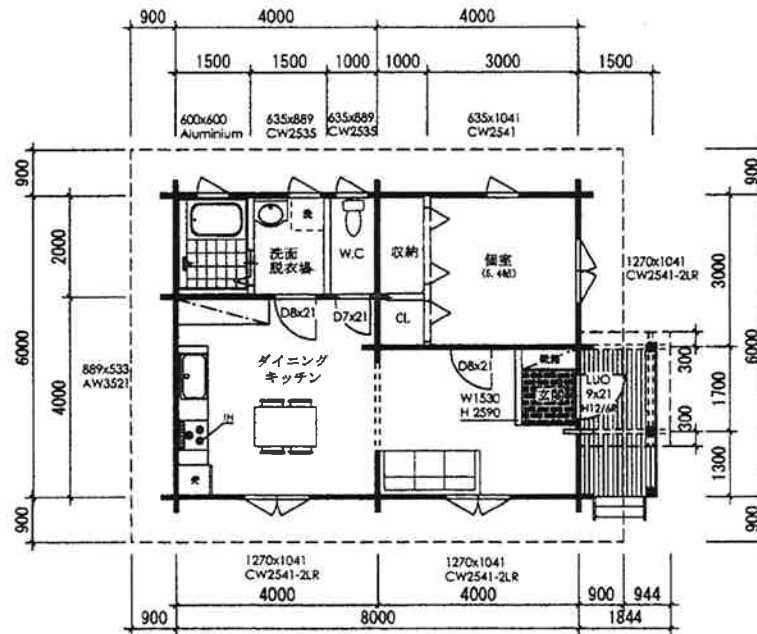
■ 縮 尺 1:100

角ログラムシート=W88mmxH195mm
桁高=2590mm



1階面積	48.00 m ²	14.52T
2階面積	m ²	0.00T
延床面積	48.00 m ²	14.52T
ポーチ	4.50 m ²	1.36T
総床面積	52.50 m ²	15.88T

- ・設備機器及び収納建具、引戸、家具等は、イメージ図の高含まれません。
- ・各部詳細寸法につきましては、正図面にて最終決定致します。



1階 平面図 S=1:100

■ 図面変更月日

神尾工務店
〒655-0032 神戸市垂水区星が丘3丁目2番41号
TEL:078-709-7298

■ 工事名称
Inari 平面図

■ 設計年月日 2004.11.20
■ 設計
■ 製図

■ 図面名称 平面図
■ プラント

■ 担当
■ 検図
■ 承認印
■ 承認年月日

■ 縮尺 1:100