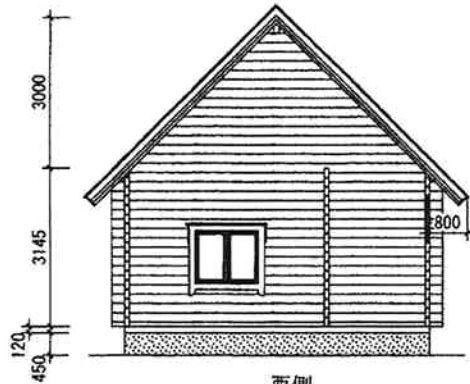
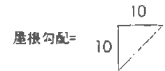
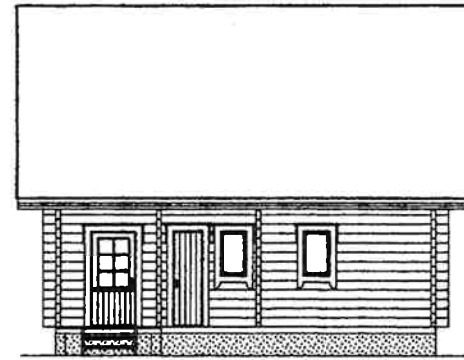


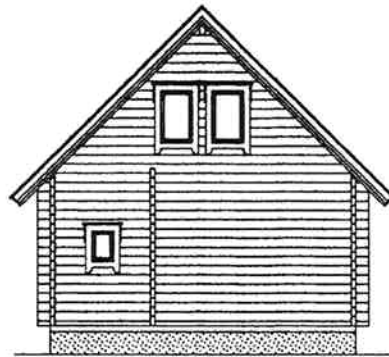
角口グラミネート=W88mm×H195mm
 桁高=3145mm (2776mm+370mm)



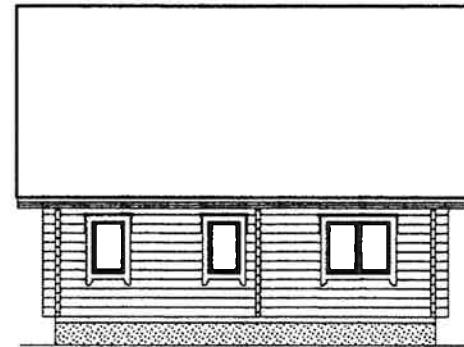
西側



南側



東側



北側

■ 図面変更月日

神尾工務店

〒655-0032 神戸市垂水区曇が丘3丁目2番41号

TEL:078-709-7298

■ 工事名称

Kurodasho 立面図

■ 設計年月日 2004.11.29
 ■ 設 計
 ■ 製 図

■ 図面名称 立面図

■ プランタイプ

■ 縮 尺 1:100

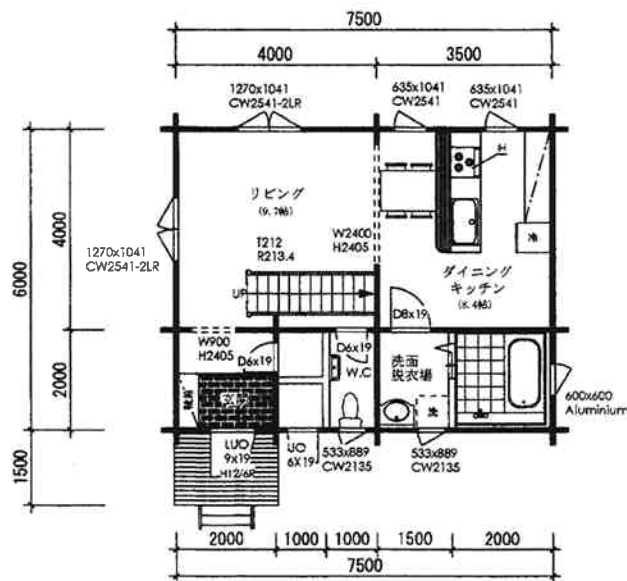
■ 担当
 ■ 検 査
 ■ 承認印
 ■ 承認年月日

角ログラミネート=W88mmxH195mm
 桁高=3145mm (2775mm+370mm)

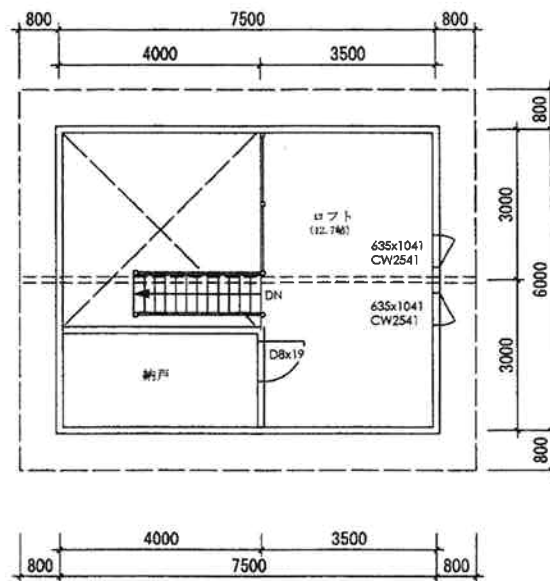


| | | |
|------|----------------------|--------|
| 1階面積 | 45.00 m ² | 13.61T |
| 2階面積 | 29.00 m ² | 8.77T |
| 延床面積 | 74.00 m ² | 22.38T |
| ポーチ | 3.00 m ² | 0.90T |
| 総床面積 | 77.00 m ² | 23.29T |

- ・設備機器及び収納建具、引戸、家具等は、イメージ図の為含まれません。
- ・各部詳細寸法につきましては、正図面にて最終決定致します。



1階 平面図 S=1:100



2階 平面図 S=1:100

■ 図面変更月日

神尾工務店

〒655-0032 神戸市垂水区豊が丘3丁目2番41号
 TEL:078-709-7298

■ 工事名称
 Kurodasho 平面図

■ 設計年月日 2004.11.29
 ■ 設 計
 ■ 製 図

■ 図面名称 平面図
 ■ フォント
 ■ 担当
 ■ 検図
 ■ 承認印
 ■ 承認年月日

■ 縮 尺 1:100